

# El Tránsito: Operación de Aeronaves



## Aviso Legal

ATENCIÓN: Este documento es de carácter informativo y de cortesía. No reemplaza la información oficial de AIP/NOTAMS. El piloto al mando es el único responsable de verificar la operatividad de la pista, las condiciones meteorológicas y el cumplimiento de las normativas de la ANAC antes del vuelo. Las operaciones en lugares aptos designados (LAD) están restringidas a las condiciones visuales diurnas (VMC-VFR), tal como lo establece la RAAC 91. En todos los casos la utilización quedará sujeta a la previa autorización por parte del hotel. Las operaciones serán bajo responsabilidad del piloto al mando quien garantizará la seguridad de las mismas y la de terceros.

- Ubicada 19km al SE de la localidad de Concepción, Corrientes.  
[Ver mapa.](#)
- Radial y distancia de estaciones VOR/DME más cercanas:
  - CRS (115,4) r149 081nm
  - SIS (115,1) r141 093nm
  - POS (114,9) r252 111nm
- Puede verificar información meteorológica mediante este [link](#)
- Camino público cruza final corta de pista 03 al S del hotel, no tiene tendido eléctrico.
- En la medida de lo posible, de acuerdo con las condiciones de viento en superficie y las características de la aeronave, priorizar el uso de la pista 03 para aterrizajes y 21 para despegues.
- Estar atento a la posible presencia de fauna en la pista
- El hotel no dispone de hangar, calzas o combustible en el lugar.
- Es posible notificar arribo vía TE con la dependencia de control de tránsito aéreo correspondiente, así como también para la presentación de planes de vuelo y declaración PSA.
- WhatsApp de contacto: +54 379 4835491
- Frecuencia: 123,5 MHz

• **Denominación:** LAD 3240 Hotel El Tránsito

• **Pista:** 03/21 – Césped

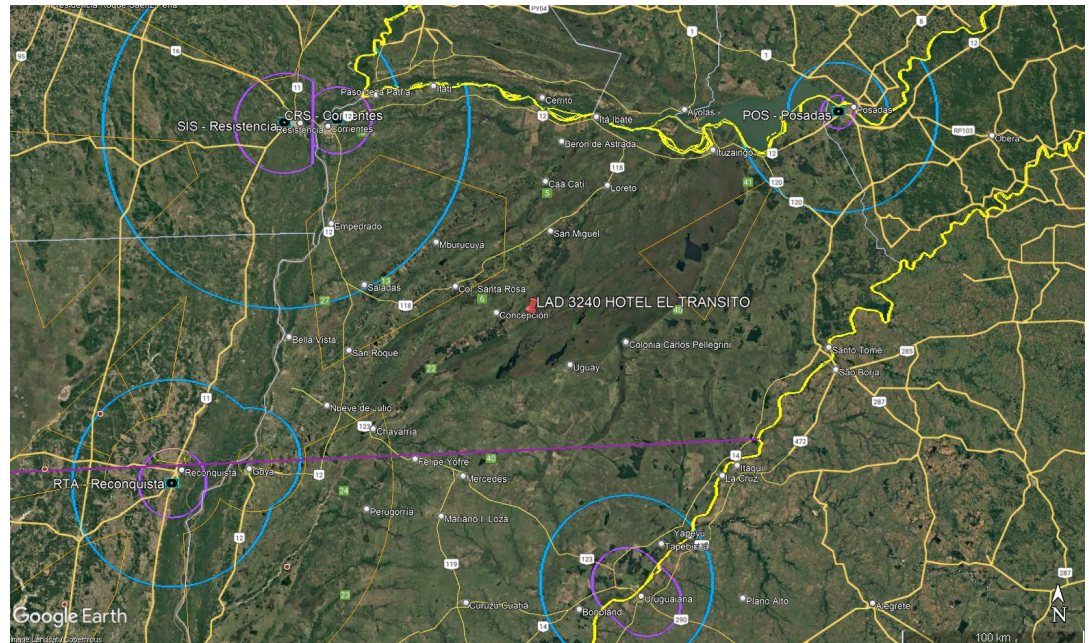
• **Largo:** 820 m

• **Ancho:** 15 m

• **Elevación AMSL:** 200 ft.

• **Latitud:** 28° 25' 36.09" S

• **Longitud:** 57° 41' 45.44" W



337 ft amsl



Elev 207 ft

21  
214°

2690 ft 820m

Elev 193 ft

03  
034°



300 m